

# Consignes de tri

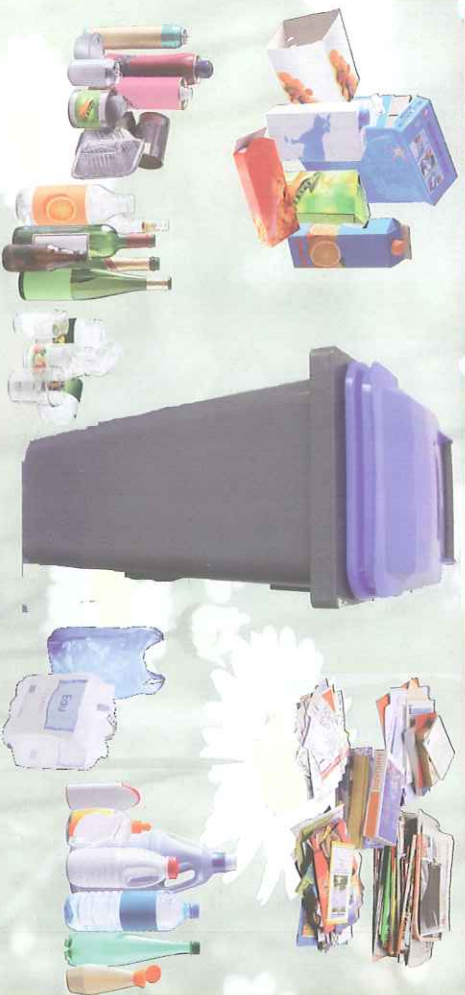
## Tri-sélectif

**Compartment Emballages papier carton plastiques métaux :**

Plastiques : bouteilles, flacons, films et sacs

Métaux : boîtes de conserve (acier), canettes et barquettes (aluminium) ...

Papiers : journaux, magazines, papiers, cartons, boîtes en carton (pâtes, riz, céréales, ...), briques alimentaires (lait, soupe, jus de fruits, ...)



**Compartment verre :**

**UNIQUEMENT** bouteilles, pots et bocaux

### INTERDIT

polystyrène, papiers souillés, couches culottes, barquettes et pots de yaourt, vitres, vaisselle, vitrocérame, ampoules et néons, terre cuite, porcelaine.

**ATTENTION :**

un bac mal trié  
est un bac non collecté

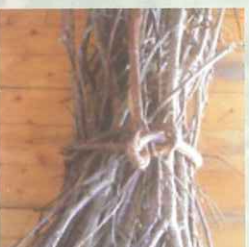
## Déchets Verts

Les déchets verts (tontes de pelouse, feuilles, branches de taille, ...) sont collectés dans des bacs,

cartons ou sacs biodégradables

**A LA CHARGE DE CHAQUE HABITANT**

Les branches ne seront ramassés uniquement en fagot liés d'une longueur d'un mètre **MAXIMUM**



D'autres solutions sont également à votre disposition pour les déchets verts :

le compostage individuel, l'apport en déchèterie, le mulching (tonte broyée sans ramassage)

